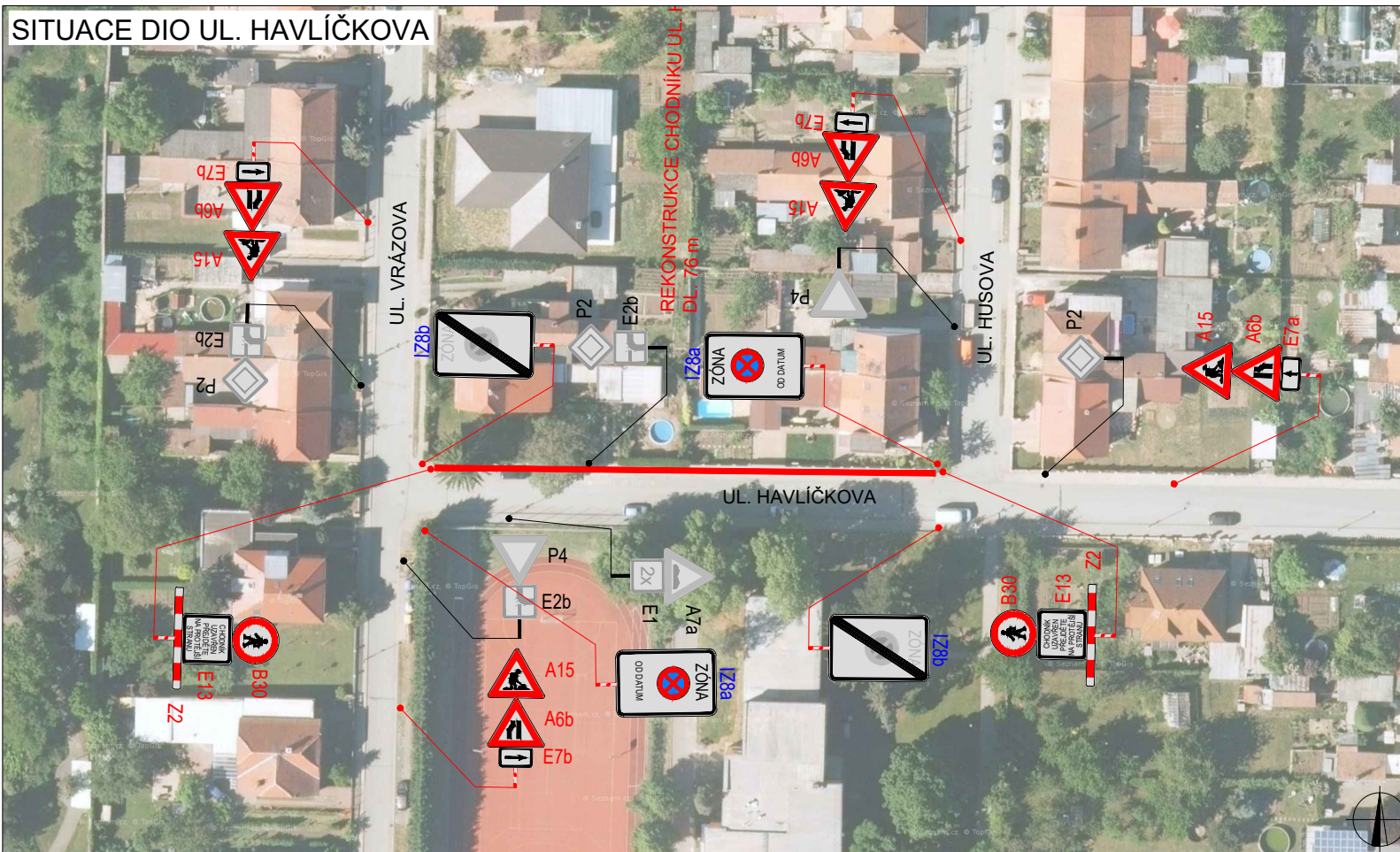
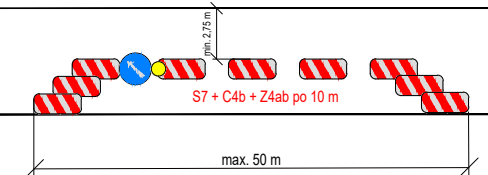


SITUACE DIO UL. HAVLÍČKOVA



PLATNOST DOKUMENTACE

POSUVNÉ PRACOVNÍ MÍSTO



Použité dopravní značení bude v základní velikosti a v reflexním provedení tř.1

K návrhu dopravního značení bylo využito:
 TP 65 Zásady pro dopravní značení na pozemních komunikacích
 TP 66 Zásady pro označování pracovních míst na pozemních komunikacích, II. vydání

DoZBos

dopravní značení

DoZBos s.r.o.
 Otakara Kubína 17
 680 01 Boskovice
 Tel.: 723 660 675
 E-mail: dozbos@dozbos.cz
 www.dozbos.cz

VYPRACOVAL: Ing. Adam Ohera	KONTROLOVAL: Ing. Mgr. Josef Janík	DÁTUM: 2020/06	STUPEŇ: RDS
NÁZEV STAVBY: RAJHRAD - STAVEBNÍ ÚPRAVY CHODNÍKŮ NA ULICÍCH MĚSTEČKO, VRÁŽOVA, HAVLÍČKOVA, HUSOVA			ČÍSLO VÝKRESU: 2
OBJEKT: ČÁST UL. HAVLÍČKOVA			

SITUACE ŠIRŠÍCH VZTAHŮ

