

# INTEGROVANÉ NOVINKY

... INFORMACE O VEŘEJNÉ DOPRAVĚ V JIHOMORAVSKÉM KRAJI A BRNĚ ... 30/2020

## ZMĚNY V DOPRAVĚ OD 1. 9. 2020

Vážení cestující,

od 1. 9. 2020 se opět zavádí **povinnost nosit v prostředcích veřejné dopravy** (vlak, autobusy, městské dopravy) **ochranné prostředky na ústa a nos** - rouška, respirátor, šátek. Děkujeme Vám za pochopení a vzájemnou ohleduplnost.

**Ve městě Brně se upravují jízdní řády většiny linek.** Na regionálních linkách dochází pouze k drobným změnám. Přehled na straně 2. Jízdní řády postupně uveřejňujeme.

**Začíná nový školní rok 2020/2021 a nově si můžete pořídit elektronickou předplatní jízdenku na [eshop.idsjmk.cz](https://eshop.idsjmk.cz).**

Více na stranách 9 a 10 nebo na odkazu <https://content.idsjmk.cz/cenik/Zakovske.pdf>.

Pozvánka na  
Jihomoravské  
dožínky  
strana 6

Pozvánka na  
VETERANFEST  
strana 7

Aktuální info  
COVID19  
strana 8

## ELEKTRONICKÉ PŘEDPLATNÍ JÍZDENKY PRO ŠKOLNÍ ROK 2020/2021

ESHOP

JÍZDENKY Z POHODLÍ DOMU



**Přihlášení**

Email

Heslo

Zapamatovat přihlašovací údaje

Trvalé přihlášení

Zapomenuté heslo >>

**PŘIHLÁSIT**

nebo

**Registrace**

Ještě nejste registrovaní? Zaregistrujte se, nakupte a cestujte s námi výhodně.

**PŘEJÍT NA REGISTRACI**

**Přihlášení platební kartou**

**PŘIHLÁSIT**

Předplatní jízdenky pro děti,  
studenty a mládež kupujte na  
oficiálním eshopu:

[eshop.idsjmk.cz](https://eshop.idsjmk.cz)



## NABÍDKA BRIGÁDY

**kordis  
jmk**

vyšší  
ohodnocení

V rámci našeho projektu @Corcap nabízíme **krátkodobou brigádu** na 2. polovinu září – dotazování řidičů kamionů na dálničních odpočívadlech.

Délka brigády cca 1 týden ve vybraných dnech. Nutná alespoň základní znalost angličtiny.

Odměna dle počtu vyplněných dotazníků.

Kontaktujte nás, prosím, výhradně prostřednictvím e-mailu: [info@kordis-jmk.cz](mailto:info@kordis-jmk.cz).





# ZMĚNY V DOPRAVĚ

## REGIONÁLNÍ A BRNĚNSKÉ VÝLUKY IDS JMK

### ZMĚNY OD 1. 9. 2020

OD 1. 9. 2020



Od 1. září 2020 dochází k obnově provozu všech linek brněnské městské dopravy dle běžných jízdních řádů pro PRACOVNÍ DNY. V souvislosti s předcházejícím obdobím šíření nemoci COVID-19 zůstávají v platnosti nebo jsou modifikována vybraná opatření v provozu.

#### Změny v Brně na linkách 1 -99

- Všechny linky pojedou dle nových jízdních řádů především z pohledu časových poloh spojů, příp. garance spojů zajišťovaných nízkopodlažními vozidly.
- Na většině tramvajových linek bude v dopoledním sedle pracovních dnů (cca 9:30 – 13:30) prodloužen interval z 5 na 6–7 minut. Linka 11 pojedou v tomto období v intervalu 20 minut, naopak linka 12 zůstane v původním intervalu 5 minut.
- Nostalgotické linky H4 a H24 a sezónní autobusová linka 80 - i nadále jsou mimo provoz
- Linky 25 a 26 - bude výrazně rozšířen počet spojů vedených i v denní době pracovních dnů závlekem přes uzel Stará osada.
- Linka 27 - linka je zrušena (nahrazena linkami 25 a 26).
- Linka 35 - bude ve špičkách pracovních dnů obnoven v trase Barvičova – Mendlovo náměstí – Kamenný vrch.
- Linka 37 - v nepracovních dnech budou zrušeny spoje trolejbusové linky 37 vedené v prodloužené trase z Kohoutovic až do zastávky Nemocnice Bohunice. V pracovních dnech zůstává režim beze změny, tj. prodloužené spoje přes Kamenných vrch do zastávky Nemocnice Bohunice jsou vedeny v nezměněném rozsahu.
- Linky 40, 61, N90 a N91 - nově se zařazuje zastávka Krematorium také ve směru do centra.
- Linka 43 - ruší se posilové spoje v úseku Královo Pole, nádraží – Sadová, linka bude provozována v celé trase v základním intervalu (ve špičkách pracovních dnů 10 minut / v sedlech pracovních dnů a o víkendech 20 minut).
- Linka E56 - zůstane zkrácena do základního úseku Královo Pole, nádraží – Pisárky – Nemocnice Bohunice.
- Linka 57 - snižuje se počet spojů v úseku Soběšice – Útěchov, tj. rozšiřuje se počet spojů ukončených v Soběšicích.
- Linka 77 - jsou zrušeny spoje vedené do zastávky Šlapanice, Evropská. Obsluha areálu ctParku Brno South bude zajištěna účelovými spoji v podobě závleků linky E76.
- Noční linky - v nocích před nepracovními dny se obnovují spojení nočních autobusových linek v časech 0:30 a 1:30. I nadále však zůstává zrušen rozjezd v čase 4:30 a současně sloučení rozjezdů v 5:20 a 5:40 do jednoho času v 5:30. Před rozjezdy 5:30 a 6:00 hod. budou nově řazeny posilové spoje vybraných denních linek.

#### Změny na regionálních linkách

- S51 - obnovuje se provoz na valkové lince S51 v úseku Židlochovice - Šakvice
- Linka 211 - provoz obnoven (zajišťuje místní obsluhu obce Bílovice nad Svitavou).
- Linka 105 - upravuje se spojení do Aqualandu Moravia.
- Linka 108 - zavádí opětovně expresní spoje mezi Brnem a Znojmem.
- Drobně se mění jízdní řády dalších linek - obvykle se mění návaznosti: 154, 234, 302, 303, 334x, 401, 402, 504, 505, 510, 511, 514, 521, 522, 545, 665, 750, 816, 911.

Jízdní řády postupně uveřejňujeme na [www.idsjmk.cz](http://www.idsjmk.cz).

### BRNO: VÝLUKA NA LINKÁCH 54 A 303

29. 9. 2020

54, 303

Z důvodu konání závodů v triatlону bude v sobotu 29. srpna 2020 od 9:30 do ukončení akce (předpoklad do 16:30) uzavřena ulice Obvodová.

Linka 54 pojedou v úseku Zoologická zahrada – Ondrouškova odklonem ulicí Odbojářskou. Vynechá tak zastávky Zoologická zahrada (u tramvaje), Přístaviště, Rakovecká a Kubíčková. Na odklonové trase obsluží všechny zastávky linky 52.

Linka 303 pojedou v úseku Zoologická zahrada – Podkomorská odklonem ulicemi Odbojářskou a Pátevní. Vynechá tak zastávky Zoologická zahrada (u tramvaje) a Přístaviště. Zastávka Rakovecká bude v obou směrech přeložena do ulice Pátevní. Na odklonové trase nebude obsluhovat žádné zastávky.

#### Změny zastávek:

Zoologická zahrada (u tramvaje) – bez obsluhy autobusovými linkami  
 Přístaviště – bez obsluhy autobusovými linkami  
 Rakovecká – obsluhována pouze linkou 303, přeložena do ulice Pátevní  
 Kubíčková – bez obsluhy autobusovými linkami



# ZMĚNY V DOPRAVĚ

## REGIONÁLNÍ A BRNĚNSKÉ VÝLUKY IDS JMK

### VÝLUKA NA LINCE S31 V ÚSEKU NEDVĚDICE - BYSTŘICE NAD PERNŠTEJNEM

1. 9. - 9. 10. 2020

**Vlaky na lince S31 budou v úseku Nedvědice – Bystřice nad Pernštejnem autobusy náhradní dopravy.**

**Vlaky 1780 a 1779 budou nahrazeny autobusy v úseku Tišnov - Bystřice nad Pernštejnem.**

**Přeprava jízdních kol:**

U vlaků S31/1780 a S31/1779 je přeprava jízdních kol zajištěna nákladním automobilem (nakládku a vykládku zavazadla si cestující zajišťuje sám). U ostatních vlaků není přeprava jízdních kol přes úsek dotčený výlukou zajištěna.

**Stanoviště náhradní autobusové dopravy:**

Tišnov - před staniční budovou, na zastávce autobusů IDS JMK „Tišnov, žel. st.“,

Borač - v obci, na zastávce autobusů IDS JMK „Borač“,

Doubravník - v obci, na zastávce autobusů IDS JMK „Doubravník náměstí“,

Nedvědice - před staniční budovou, na zastávce autobusů IDS JMK „Nedvědice, žel. st.“,

Věžná - na silnici u železniční zastávky a v obci na autobusové zastávce Věžná

Rožná - před staniční budovou

Bystřice pod Pernštejnem - před staniční budovou

### ODŘEKNUTÍ VYBRANÝCH VLAKŮ MEZI KUŘIMÍ A BRNEM

5. - 6. 9. 2020

S3

**V úseku Brno-Královo Pole – Kuřim budou odřeknuty bez náhrady vlaky linky S3:**

S3/ 4962, 4964, 4966, 4970, 4918, 4920, 4922, 4926, 4928

S3/ 4965, 4917, 4919, 4921, 4923, 4925, 4967, 4969, 4971

Ostatní vlaky S3 pojedou dle současného jízdního řádu.

### ŽELEZNIČNÍ VÝLUKA STRÁŽNICE - HODONÍN

7. 9. 2020

S91

**V pondělí 7.9. 2020 od 8:00 do 14:15 hodin budou vlaky linky S91 v úseku Strážnice – Hodonín nahrazeny autobusy náhradní dopravy. Přeprava jízdních kol není v autobusech náhradní dopravy zajištěna.**

**Umístění zastávek náhradní dopravy:**

Hodonín - před staniční budovou na zastávce autobusů IDS JMK „Hodonín, žel. st.“

Rohatec zastávka - na ulici Hodonínská na zastávce autobus IDS JMK „Rohatec, náměstí“

Rohatec - na ulici Vítězná na zastávce autobus IDS JMK „Rohatec, Kolonie, Maryša“

Rohatec kolonie - na ulici Vítězná na zastávce autobus IDS JMK „Rohatec, Kolonie, Maryša“

Sudoměřice nad Moravou - u nádražní budovy

Petrov u Strážnice - na silnici pod nádražní budovou

Strážnice - u nádražní budovy

### ŽELEZNIČNÍ VÝLUKA STRÁŽNICE - VESELÍ N/M

8. 9. 2020

S91

**V úterý 8. 9. 2020 od 8:00 do 14:05 hodin budou vlaky linky S91 v úseku Strážnice – Veselí nad Moravou nahrazeny náhradní autobusovou dopravou.**

**Přeprava jízdních kol jako spoluzavazadel není ve spojích náhradní dopravy zajištěna.**

**Umístění zastávek náhradní dopravy:**

Strážnice - u nádražní budovy

Vnorovy - v obci, na ulici Hlavní na křižovatce s ulicí Dolní

Veselí nad Moravou-Zarazice - na ulici Zarazická na zastávce autobusů IDS JMK „Veselí nad Moravou, Zarazice, Crhounkova „

Veselí nad Moravou - u nádražní budovy na zastávce autobusů IDS JMK „Veselí nad Moravou, žel. st.“

### OBNOVENÍ PROVOZU VLAKŮ NA LINCE S51

OD 1. 9. 2020

S51

Od 1. 9. 2020 se obnovuje provoz vlaků na lince S51 Šakvice – Hustopeče u Brna dle zveřejněného jízdního řádu na [www.idsjmk.cz](http://www.idsjmk.cz).

### VÝLUKA NA LINCE 261 MALÉ HRADISKO - STÍNAVA

31. 8. - 20. 9. 2020

261

**Linka 261 pojedou obousměrně v čase 7:00 až 15:00 (spoje vedené z/do Prostějova) mezi zastávkami Malé Hradisko a Stínava dle výlukového jízdního řádu po objížděné trase Malé Hradisko – Protivanov – Buková – Lipová – Hrochov – Holubice – Stínava.**

Na spoje 43 a 51 vedené z Prostějova v pozdějších časech nečekají přípoje směr Jevíčko (linka 251), Skalice nad Svitavou (linky S21 a 250) a Blansko (linka 234).

U spoje 281 nečekají přípoje směr Jevíčko (linka 251) a Skalice nad Svitavou (linka S21).

Využijte prosím následné spoje.

**Změna zastávek:**

Malé Hradisko, Okluky - od 7:00 do 15:00 bez obsluhy



# ZMĚNY V DOPRAVĚ

## REGIONÁLNÍ A BRNĚNSKÉ VÝLUKY IDS JMK

### VÝLUKA NA LINCE S3 BRNO - VRANOVICE

5. 9. 2020

S3

V sobotu 5. 9. 2020 od 8:00 do 17:00 hodin bude probíhat výlučka na lince S3 v její jižní části a budou odřeknuty vybrané vlaky v úseku Brno-Královo Pole – Kuřim.

**Vlaky linky S3 z Brna:**

**končící v žst. Vranovice:**

S3/ 4607, 4609, 4613, 4615, 4617 budou v úseku Modřice – Vranovice nahrazeny autobusy náhradní dopravy.

**Vlaky linky S3 do Brna:**

**výchozí ze žst. Vranovice:**

S3/ 4608, 4610, 4612, 4616, 4620 budou v úseku Vranovice - Modřice nahrazeny autobusy náhradní dopravy.

Současně jsou z důvodu výlučky v úseku Brno-Královo Pole – Kuřim odřeknuty bez náhrady:

vlaky linky S3/ 4962, 4964, 4966, 4970, 4918, 4920, 4922, 4926, 4928 a

vlaky linky S3/ 4965, 4917, 4919, 4921, 4923, 4925, 4967, 4969, 4971 v opačném směru.

Ostatní vlaky S3 pojedou dle současného jízdního řádu.

**Autobusy náhradní dopravy budou jezdit dle výlukového jízdního řádu obousměrně po třech odlišných linkách:**

**Linka A: návazná linka Modřice – Vranovice**

V Modřicích navazuje na vlak a do Vranovic přijíždí později. Z Vranovic odjíždí dříve a v Modřicích navazuje na vlak.

**Linka B: návazná linka Modřice – Hrušovany u Brna**

V Modřicích navazuje na vlak a do Hrušovanu Brna přijíždí později. Z Hrušovanu u Brna odjíždí dříve a v Modřicích navazuje na vlak.

**Linka Z: pomocná linka Židlochovice - Vranovice**

V Židlochovicích navazuje na vlak jedoucí z Brna o 30 minut dříve a do Vranovic přijíždí tak, aby byl umožněn přestup na návazné spoje. Z Vranovic navazuje na přípojný spoj a v Židlochovicích je umožněn přestup na vlak, který přijíždí do Brna o 30 minut později.

**Doplňující informace:**

Přeprava jízdních kol jako spoluzavazadel je ve spojích náhradní dopravy vyloučena.

Vlaky v úseku Brno hl.n. – Tišnov – Žďár nad Sázavou jedou bez omezení.

Rychlíky přes dotčený úsek jezdí dle současného jízdního řádu.

**Stanoviště náhradní autobusové dopravy:**

- Modřice – u nádražní budovy na zastávce autobusů IDS JMK „Modřice, žel. st.“ nástup stan. č.4, výstup stan. č.1
- Rajhrad - u nádražní budovy na zastávce autobusů IDS JMK „Rajhrad, žel. st.“
- Vojkovice nad Svatkou - v obci na ulici Hlavní, na zastávce autobusů IDS JMK „Vojkovice“
- Hrušovany u Brna - u nádražní budovy na zastávce autobusů IDS JMK „Hrušovany u Brna, žel. st.“
- Židlochovice - u nádražní budovy na zastávce autobusů IDS JMK „Židlochovice, žel.st.“; příjezd: nástupiště č.1, odjezd: nástupiště č.2
- Žabčice - u nádraží na zastávce autobusů IDS JMK „Žabčice, žel. st. a na zastávce autobusů IDS JMK „Žabčice, u Mahovských „ (jen výstup od Brna)
- Vranovice - u nádražní budovy na zastávce autobusů IDS JMK „Vranovice, žel. st.“

### BRNO: PŘELOŽENÍ ZASTÁVKY ČESKÁ PRO TROLEJBUSY

OD 1. 9. 2020

32, 34, 36

**Z důvodu rekonstrukce inženýrských sítí a komunikace nebude od úterý 1. září 2020 do ukončení prací (předpoklad 18. prosince 2020) průjezdná ulice Brandlova.**

Dojde proto ke změně zastávky Česká pro trolejbusové linky 32, 34 a 36:

- výstupní zastávka bude přeložena do ulice Kounicovy před křižovatku s Moravským náměstím.
- nástupní zastávka bude přeložena do ulice Veveří za křižovatku se Žerotínovým náměstím.

### BRNO: VÝLUKA TRAMVAJÍ DO SMYČKY ÚSTŘEDNÍ HŘBITOV

1. 9. - 30. 11. 2020

2, 5, 10

**Z důvodu rekonstrukce tramvajové tratě nebude od zahájení provozu v úterý 1. září 2020 do ukončení prací (předpoklad do konce listopadu 2020) možná jízda tramvajů do smyčky Ústřední hřbitov.**

**Linka 2** - Všechny spoje linky 2 budou vedeny v celé trase Stará osada – Modřice, smyčka. Zastávku Ústřední hřbitov, smyčka bude bez obsluhy.

**Linka 5** - Linka bude od zastávky Celní odkloněna do smyčky Švermova. Nebude tak obsluhovat zastávky Hluboká, Ústřední hřbitov a Ústřední hřbitov, smyčka. Náhradou je možné použít linku 2.

**Linka 10** - V souvislosti s ukončením linky 5 ve smyčce Švermova bude linka 10 dočasně prodloužena do smyčky Starý Lískovec. Neobslouží tak zastávku Švermova ve smyčce.

**Změny zastávek:**

**Zastávka Ústřední hřbitov, smyčka** bude po dobu výlučky bez obsluhy. Náhradou je možné využít zastávky



# ZMĚNY V DOPRAVĚ

## REGIONÁLNÍ A BRNĚNSKÉ VÝLUKY IDS JMK

### BRNO: PŘESUN ZASTÁVKY PRAŽÁKOVA

1. 9. - 30. 11. 2020

50

Vzhledem k postupu stavebních prací bude od 1. září 2020 do ukončení prací (předpoklad do 18. listopadu 2020) přeložena zastávka Pražákova pro linku 50 (obsluhována pouze ve směru do Bystrce), a to přibližně o 140 metrů vzad (před restaurací Valoria).

### VÝLUKA BRNO - BLANSKO

20. 9. - 1. 10. 2020

S2, R19

Od 20. 9. 2020 od 8:30 hodin nepřetržitě do 1. 10. 2020 do 20:30 hodin bude probíhat vlaková výluka mezi Brnem a Blanskem.

**Linka R19:** vlaky linky R19 jedou z Brna hl.n. o cca 12 minut dříve oproti pravidelnému jízdnímu řádu! Do Brna hl.n. budou vlaky linky R19 přijíždět později. Cestující mohou z Blanska použít autobusy linky B.

**Linka S2:** Vybrané vlaky budou po dobu výluky nahrazeny náhradní autobusovou dopravou, která bude organizována podle výlukového jízdního řádu.

**Autobusy náhradní dopravy pojedou po čtyřech linkách:**

**Organizace náhradní dopravy ve směru Brno - Blansko - Letovice:**

**Linka A** – jede ze stanice Brno do stanice Adamov a slouží pro rozvoz cestujících mezi uvedenými stanicemi. V ŽST Adamov je zajištěn přestup cestujících na vlak ve směru Letovice a pokračuje na zastávku „Adamov, zastávka“. Autobusy náhradní dopravy jedou z Brna hl. n. o cca 19 min. dříve oproti pravidelnému JŘ !

**Linka B** – přímá linka ze stanice Brno do stanice Blansko. V ŽST Blansko je zajištěn přestup cestujících na vlak ve směru Letovice. Autobusy ND jedou z Brna hl. n. o cca 9 min. dříve oproti pravidelnému jízdnímu řádu!

**Linka C** – jede ze stanice Brno hl.n. do Bílovic nad Svit., přes Brno-Židenice (přípoj na linku 210). Autobusy náhradní dopravy jedou z Brna hl. n. o cca 10 min. dříve oproti pravidelnému jízdnímu řádu!

**Linka M** – přímá linka ze stanice Brno do stanice Blansko za vlaky končící v Rájci - Jestřebí. V Blansku zajíždí až na zastávku „Blansko, Svitavská“. Cestující do Rájce – Jestřebí musí použít následující spoj. Autobusy náhradní dopravy jedou z Brna hl. n. o cca 4 min. dříve oproti pravidelnému JŘ !

**Organizace náhradní dopravy ve směru Blansko - Brno:**

**Linka A** – zastávkový spoj – jede ze stanice Adamov do stanice Brno hl.n. přes Babice nad Svitavou, Bílovice nad Svitavou a Brno-Židenice.

**Linka B** – přímá linka ze stanice Blansko do stanice Brno hl.n.. V ŽST Blansko je zajištěn přestup cestujících ze směru Letovice na přímé autobusy ND do stanice Brno hl. n.

**Linka C** – jede ze stanice Bílovice nad Svit., přes Brno-Židenice (přípoj od linky 210).

**Linka M** – přímá linka ze zastávky „Blansko, Svitavská“ za vlaky výchozí z Rájce-Jestřebí. Cestující z Rájce – Jestřebí musí použít jiný spoj.

**Doplňující informace:**

Přeprava jízdních kol je zajištěna pouze v sobotu, neděli a svátek u vybraných spojů linky B nákladním automobilem.

**Stanoviště náhradní autobusové dopravy:**

**Brno hl.n.**

- před staniční budovou, na ul. Nádražní, zastávka u viaduktu Křenová, stanoviště č.10 (linky B a M)
- naproti obvyklé zastávky na ulici Nádražní u viaduktu Křenová, stanoviště č.13 (linky A a C)

**Brno - Židenice**

- na ulici Drobného, na zastávce autobusů IDS JMK „Brno, Zimní stadión“ (linky B a M)
- na ulici Zábrdovická, na zastávce tramvají a autobusů IDS JMK „Brno, Kuldova“ (linky A a C)

**Bílovice nad Svitavou (linka A a C)**

- v obci, na autobusové zastávce IDS JMK „Bílovice nad Svitavou, náměstí“;
- na autobusové zastávce IDS JMK „Bílovice nad Svitavou, žel. zast.“;

**Babice nad Svitavou (linka A)**

- při ústí mostku přes řeku ve směru k žel. zastávce a penziónu

**Adamov (linka A)**

- před staniční budovou na autobusové zastávce IDS JMK „Adamov, žel.st.“

**Adamov zastávka (linka A)**

- na autobusové zastávce IDS JMK „Adamov, žel. zast.“

**Blansko (linky B a M)**

- před staniční budovou

**Blansko město**

- na zastávce IDS JMK „Blansko, Svitavská“ (jen linka M)

# TIP NA VÝLET S JIHOMORAVSKÝM KRAJEM

## Jihomoravské dožínky

30/8/2020  
Hodonín

[www.neobycejnych20let.cz](http://www.neobycejnych20let.cz)



Jihomoravský kraj



Ondráš  
KRAJSKÝ ÚSTŘEDNÍ ÚŘAD

### Program:

- |  |   |
|--|---|
| <p><b>9.15 MŠE V KOSTELE SV. VAVŘINCE</b><br/>poděkování za úrodu</p> <p><b>10.00 DOŽÍNKOVÝ JARMARK</b><br/>tradiční řemesla, regionální produkty – ochutnávky a prodej</p> <p><b>10.00 KULTURNÍ PROGRAM</b><br/>až<br/><b>13.45</b> DH Šohajka, CM Dur,<br/>Ženský sbor z Lanžhota,<br/>NS Kosteláci, A. M. Úlet<br/>a Addams Sisters</p> <p><b>13.30 DOŽÍNKOVÝ PRŮVOD</b><br/>od Galerie výtvarného umění<br/>na Masarykovo náměstí</p> <p><b>14.00 ZDRAVICE</b><br/>hejtman, starosta,<br/>zástupci zemědělců a další</p> | <p><b>14.30 DOŽÍNKOVÉ PÁSMO</b><br/>Slovácký krúžek Hodonín<br/>a FPS Erteple Hodonín</p> <p><b>15.00 PŘEDÁVÁNÍ CEN</b><br/>ocenění mistrů tradiční rukodělné<br/>výroby, ocenění v soutěžích Regionální<br/>potravina a ZLATÁ Chuť jižní Moravy</p> <p><b>16.00 KULTURNÍ PROGRAM</b><br/>Ženský sbor z Lanžhota, V hnízdě rej</p> <p><b>18.00 VYSTOUPENÍ VUS ONDRÁŠ</b><br/>Ondrášovské putování</p> <p><b>Doprovodný program:</b><br/>Výstava zemědělské techniky,<br/>prezentace hasičské techniky a dovednosti,<br/>chovatelská výstava, prezentace včelařství,<br/>program Zemědělství žije!</p> |
|--|---|

**Spojení:** Využívejte vlaky linky R13 s odjezdy z Brna v 8:36 nebo 10:36, zpět z Hodonína linka R13 odjíždí v 16:23 nebo 18:23.  
Další spojení hledejte na webu [www.idsjmk.cz](http://www.idsjmk.cz).

# TIP NA VÝLET VETERANFEST VE SLAVKOVĚ



V sobotu 5. 9. 2020 se v areálu zámku ve Slavkově u Brna koná tradiční VETERANFEST. Kompletní přehled o akci neleznete na <https://www.veteranfest.cz>.

## Doprava vlakem a autobusem

Taky nechcete řešit problémy s parkováním a ještě si chcete dát dobré pivo? Pak máme pro vás skvělý tip! Přijďte do Slavkova vlakem a hned přeseďte do historického autobusu, který vás zdarma zaveze až na náměstí pod zámkem. Vlaky a autobusy na sebe navazují. A to jak cestou k nám, tak i cestou zpět.

Z autobusového nádraží budou směr zámek budou vyrážet hned dva autobusy za hodinu a to vždy v čase xx:55 a pak xx:15 – první vyjíždí 8.55 a poslední 14.15. Na vlakové nádraží pak jezdí autobusy od kašny na Palackého náměstí od 9.50 až do 15.50.

Historické autobusy zapůjčilo pro tento výjimečný den Technické muzeum v Brně. Děkujeme!

Historická zvláštní linka je bezplatná.

<b>ZVL</b>	<b>Slavkov u Brna, železniční stanice - Slavkov u Brna, zámek</b>	<b>IDS JMK</b>
Integrovaný dopravní systém Jihomoravského kraje		Informace a podněty: 5 4317 4317, <a href="http://www.idsjmk.cz">www.idsjmk.cz</a>
		Platí 5.9.2020

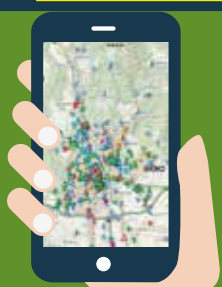
Platí jen v sobotu 5. 9. 2020 - Veteranfest													
Číslo spoje	1	3	5	7	9	11	13	15	17	19	21	23	
Slavkov u Brna, železniční stanice	8:50		8:52		10:00		11:12		12:00		13:12		
Slavkov u Brna, zámek		9:12		10:00		11:12		12:00		13:12		14:00	
Slavkov u Brna, železniční stanice	8:55	9:15	9:55	10:15	10:55	11:15	11:55	12:15	12:55	13:15	13:55	14:15	
Slavkov u Brna, zámek		9:05	9:25	10:05	10:25	11:05	11:25	12:05	12:25	13:05	13:25	14:05	14:25
Číslo spoje	2	4	6	8	10	12	14	16	18	20	22	24	
Slavkov u Brna, zámek		10:00	10:45	11:05	11:45	12:00	12:45	13:05	13:45	14:00	14:45	15:05	15:50
Slavkov u Brna, železniční stanice			10:00		11:13		12:00		13:13		14:00		15:00
→ vlak směr Brno				10:52		11:53		12:52		13:53		14:52	
→ vlak směr Bučovice					10:52		11:53		12:52		13:53		14:52



# V DOBĚ EPIDEMIE KORONAVIRU DODRŽUJTE NÁSLEDUJÍCÍ PRAVIDLA

**KUPUJTE JÍZDENKY NÁSLEDOVNĚ:**

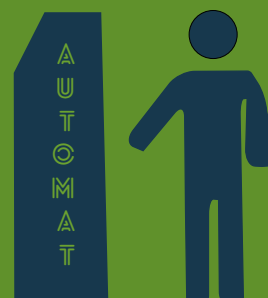
**1. APP IDS JMK  
POSEIDON**



**2. PLATEBNÍ  
KARTA**



**3. JÍZDENKOVÉ  
AUTOMATY**



**POKUD JE TO MOŽNÉ,  
DODRŽUJTE ROZESTUPY**



**MĚJTE NASAZENOU ROUŠKU  
BUĎTE TOLERANTNÍ  
K ŘIDIČŮM  
A K OSTATNÍM CESTUJÍCÍM**

**SLEDUJTE AKTUÁLNÍ VÝVOJ V MÉDIÍCH**

**DĚKUJÍ VÁM ŘIDIČI IDS JMK**



# ELEKTRONICKÉ PŘEDPLATNÍ JÍZDENKY PRO STUDENTY A DĚTI ŠKOLNÍ AKADEMICKÝ ROK 2020/2021

## Děti a studenti,

**kupujte si elektronické předplatní jízdenky přes nový e-shop!** Ve většině případů nebudete muset chodit nikam nic ověřovat, vše koupíte z domu. Jízdenky jsou přičleněny k vaší bankovní kartě, tou se při kontrole prokazujete. Mimo bankovní karty můžete jako nosič jízdenky používat i chytré hodinky nebo mobilní telefon, v nichž máte kartu nahanou. V tomto případě ale musíte přijít na naše kontaktní centrum osobně, abychom zjistili jeho číslo.

**Vše vyřídíte z pohodlí domova na [eshop.idsjmk.cz](https://eshop.idsjmk.cz).**

**Připravte si k registraci položky uvedené v tabulce níže:**



**Děti  
do 15 let**  
Children  
below 15 y.o.

**jakékoli  
zóny**  
any zones

**Pro děti do 15 let není povinné nic dalšího**, ale můžete si připravit fotku rodného listu, který nahrajete místo občanského průkazu.



**Děti  
15 až 18 let**  
Children  
15 - 18 y.o.

**jakékoli  
zóny**  
any zones

**Děti od 15 do 18 let potřebují fotku občanského průkazu** nebo pasu (na straně s fotografií), alternativně ověření v kontaktním centru v Brně nebo v Břeclavi.



**Studenti  
18 až 26 let**  
Students  
18 - 26 y.o.

**zóny  
mimo  
100+101**  
zones without  
100+101

**Studenti 18 až 26 let pro cesty bez brněnské městské dopravy - fotka občanského průkazu** nebo pasu (na straně s fotografií) a osobně **doloží na kontaktním centru IDS JMK potvrzení o studiu**. Pokud mají **ISIC kartu**, **ne musí nikam chodit, svůj status ověří tímto způsobem**.



**Student nevlastní  
ISIC Kartu**  
Student with ISIC

Např.:  
310+320+330

**Student vlastní  
ISIC kartu**  
Student without ISIC

Např.:  
800



**Studenti  
18 až 26 let**  
Students  
18 - 26 y.o.

**zóny  
včetně  
100+101**  
zones with  
100+101

**Studenti 18 až 26 let pro cesty včetně brněnské městské dopravy - fotka občanského průkazu** nebo pasu (na straně s fotografií) a současně musí mít **platnou ISIC kartu**. Tu zadají při registraci a jejich status studenta se tak ověří.







Např.:  
100+101+310  
nebo  
100+101

## CO POTŘEBUJETE K VYŘÍZENÍ

KLASICKÉ PŘEDPLATNÍ JÍZDENKY  
PRO DĚTI, MLÁDEŽ A STUDENTY

Předplatní jízdenky IDS JMK můžete nově mít na své platební kartě - [eshop.idsjmk.cz](http://eshop.idsjmk.cz). Pokud máte omezený přístup k internetu nebo prostě zatím nechcete využívat elektronické předplatní jízdenky, můžete i nadále využívat klasické papírové předplatní jízdenky.

K vystavení papírové průkazky a zakoupení předplatního kupónu potřebujete:

			
<b>DĚTI</b>	<b>MLÁDEŽ</b>	<b>STUDENTI</b>	<b>STUDENTI</b>
<b>6 - 15 LET</b>	<b>15 - 18 LET</b>	<b>18 - 26 LET</b>	<b>18 - 26 LET</b>
<ul style="list-style-type: none"> <li>všechny kupóny pro cestování jak po regionu tak po Brně</li> </ul>	<ul style="list-style-type: none"> <li>všechny kupóny pro cestování jak po regionu tak po Brně</li> </ul>	<ul style="list-style-type: none"> <li>kupóny pro cestování <b>pouze po BRNĚ</b> zóny 100+101</li> <li>kupóny pro cestování <b>po BRNĚ + REGIONU</b> zóny 100+101+ další zóny</li> </ul>	<ul style="list-style-type: none"> <li>kupóny pro cestování <b>jen v REGIONU</b> mimobrněnské zóny</li> <li>kupóny pro cestování <b>do / z BRNA bez možnosti využití linek 1-99</b> pro jízdu po BRNĚ</li> </ul>
Průkazkovou <b>fotografii</b>	Průkazkovou <b>fotografii</b>	Průkazkovou <b>fotografii</b>	Průkazkovou <b>fotografii</b>
<b>rodný list</b> nebo jiný oficiální doklad	<b>občanský průkaz</b> nebo pas	<b>občanský průkaz</b> nebo pas	<b>občanský průkaz</b> nebo pas
<b>30 Kč</b> na průkazku	<b>30 Kč</b> na průkazku	<b>30 Kč</b> na průkazku	<b>30 Kč</b> na průkazku
<b>finanční částku</b> na předplatní kupón	<b>finanční částku</b> na předplatní kupón	<b>finanční částku</b> na předplatní kupón	<b>finanční částku</b> na předplatní kupón
		Průkaz <b>ISIC</b> vydaný <b>nebo prodloužený po 15. 8. 2020</b> U nevysokoškolských studentů <b>potvrzení o studiu</b>	Průkaz <b>ISIC</b> nebo žákovský průkaz U nevysokoškolských studentů <b>potvrzení o studiu</b>

