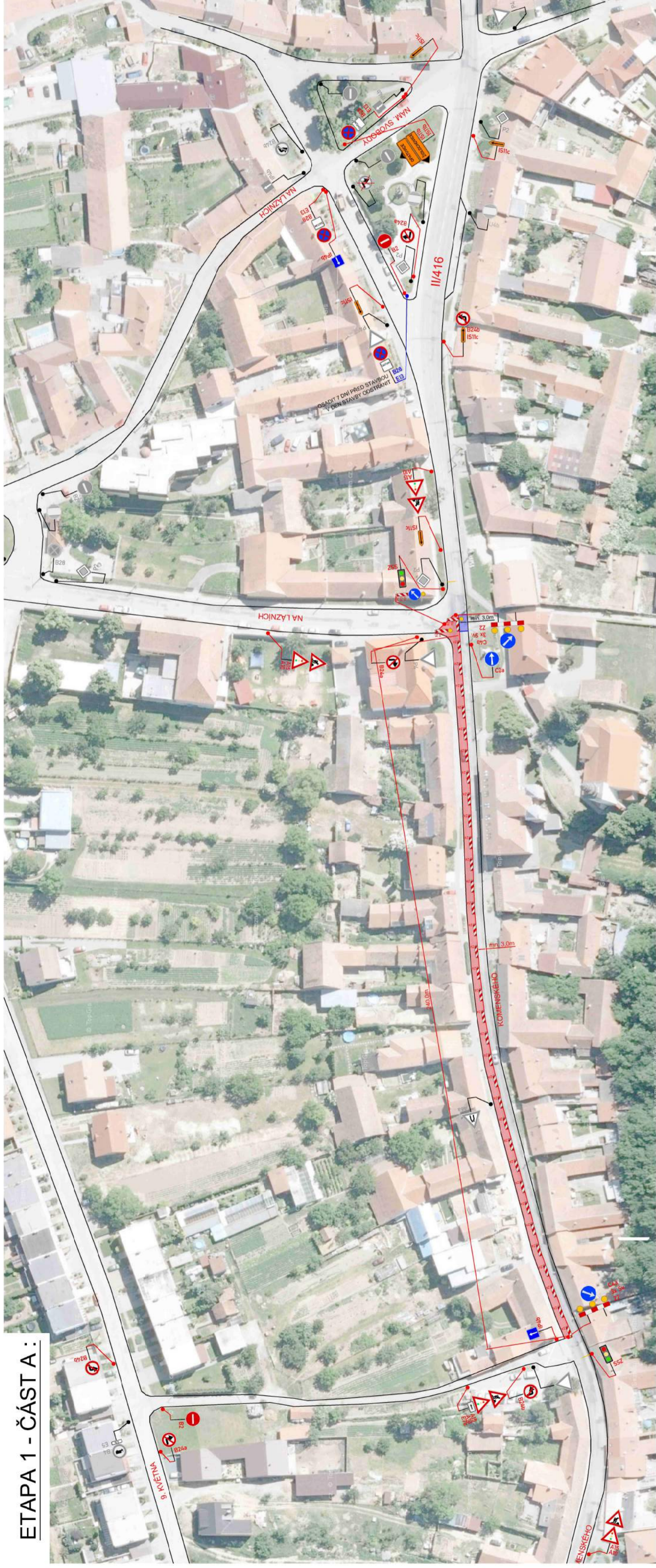
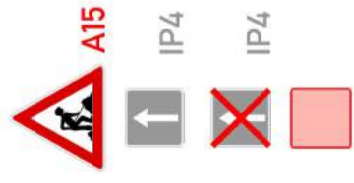


# ETAPA 1 - ČÁST A:



## LEGENDA:



PŘECHODNÉ DOPRAVNÍ ZNAČENÍ

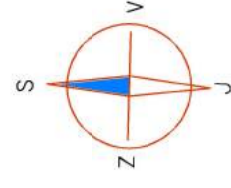
STÁVAJÍCÍ DOPRAVNÍ ZNAČENÍ


STÁVAJÍCÍ DOPRAVNÍ ZNAČENÍ  
DOČASNĚ ZRUŠENÉ

PRACOVNÍ MÍSTO

**POZNÁMKA:**  
Umístění přechodného dopravního značení dle TP č.66  
(Zásady pro označování pracovních míst na pozemních komunikacích)

POLICE ČESKÉ REPUBLIKY Krajské ředitelství policie Jihomoravského kraje Specializované pracoviště dopravního inženýrství BM a BO	
Odsouhlaseno dne:	
Pod č.j.: KRPB -	ČJ+2016-0600DI
Dle § 25	zak. č. 13/1997 Sb.
§ 77	zak. č. 361/2000 Sb.
PLATNOST DO:	PODPIS:







Zodp.projektant:	ČECHOVÁ		<b>ZNAKOM</b> Kompletní služby v oblasti dopravního značení
Vypracoval:	ČECHOVÁ		
Kontroloval:	BEDNÁŘ		
MÍSTO:	BLUČINA - UL. KOMENSKÉHO		
AKCE:	OPRAVA VODOVODU		
Zemgova 4, 615 00 BRNO tel: 602 593 383	Datum: 27.7.2016		
OBSAH: Přechodné dopravní značení			arch. č.: Výkres č.: 17Z00035 1

# ETAPA 1 - ČÁST B :



## LEGENDA:

-  A15
-  IP4
-  IP4
-  PRACOVNI MISTO

### PŘECHODNÉ DOPRAVNÍ ZNAČENÍ



- STÁVAJÍCÍ DOPRAVNÍ ZNAČENÍ
- STÁVAJÍCÍ DOPRAVNÍ ZNAČENÍ
- DOČASNĚ ZRUŠENÉ
- PRACOVNI MISTO

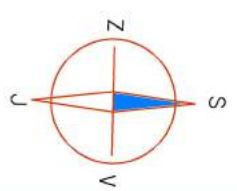
MIMO VOZIDLA S POVOLENÍM STAVBY

E13

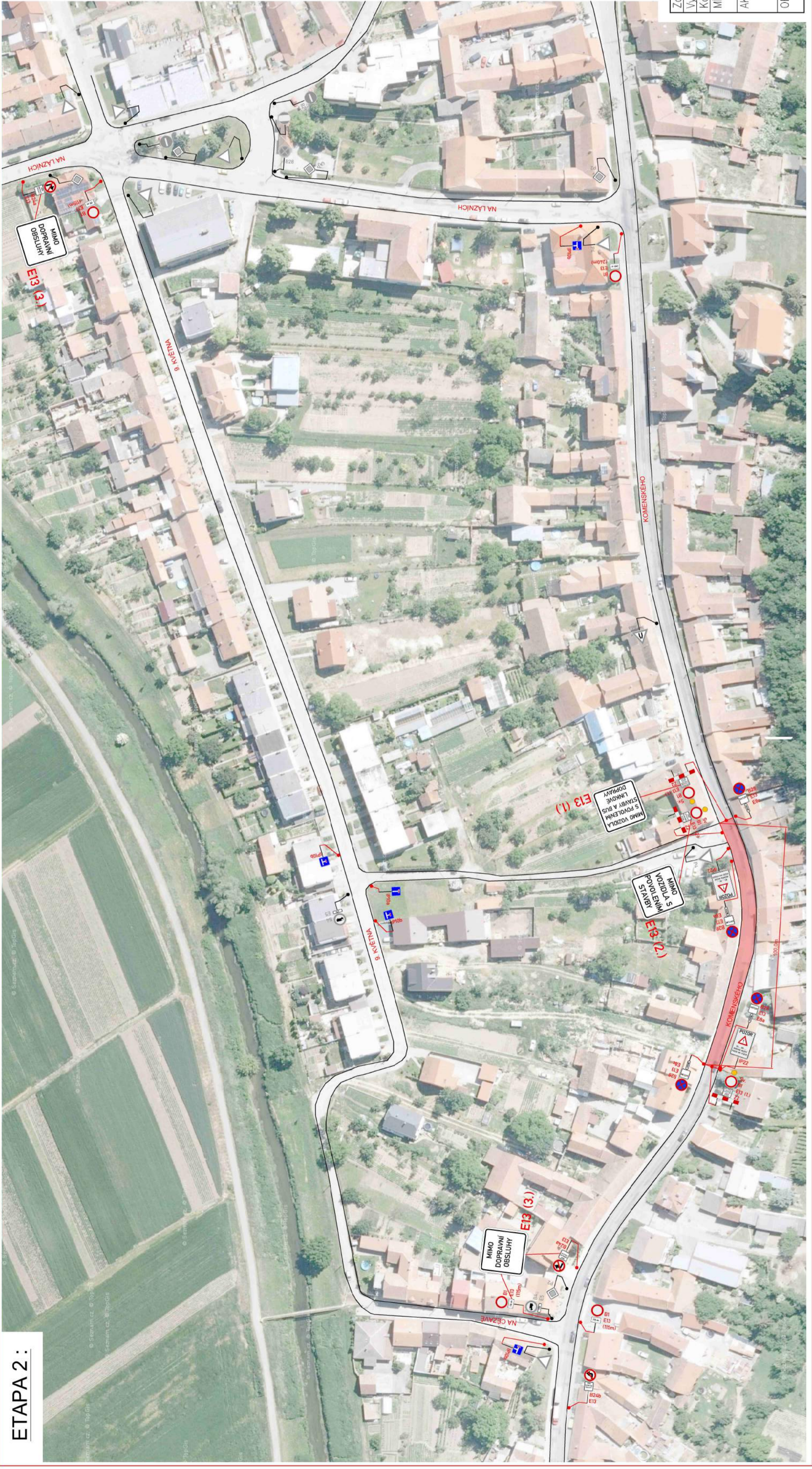
### TEXT DODATKOVÉ TABULKY

**POZNÁMKA:**  
Umístění přechodného dopravního značení dle TP č.66  
(Zásady pro označování pracovních míst na pozemních komunikacích)

Zodp.projektant:	ČECHOVÁ	
Vypracoval:	ČECHOVÁ	
Kontroloval:	BEDNÁŘ	
MÍSTO:	BLUČINA - UL. KOMENSKÉHO	
AKCE:	OPRAVA VODOVODU	
OBSAH:	Přechodné dopravní značení	
	Zemgrova 4, 615 00 BRNO tel: 602 593 383	
Datum:	27.7.2016	
arch. č.:	17200035	Výkres č.:
		2



# ETAPA 2:



## LEGENDA:

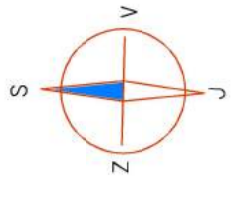
- PŘECHODNÉ DOPRAVNÍ ZNAČENÍ
- STÁVAJÍCÍ DOPRAVNÍ ZNAČENÍ
- STÁVAJÍCÍ DOPRAVNÍ ZNAČENÍ DOČASNĚ ZRUŠENÉ
- PRACOVNÍ MÍSTO

## POZNÁMKA:

Umístění přechodného dopravního značení dle TP č.66 (Zásady pro označování pracovních míst na pozemních komunikacích)

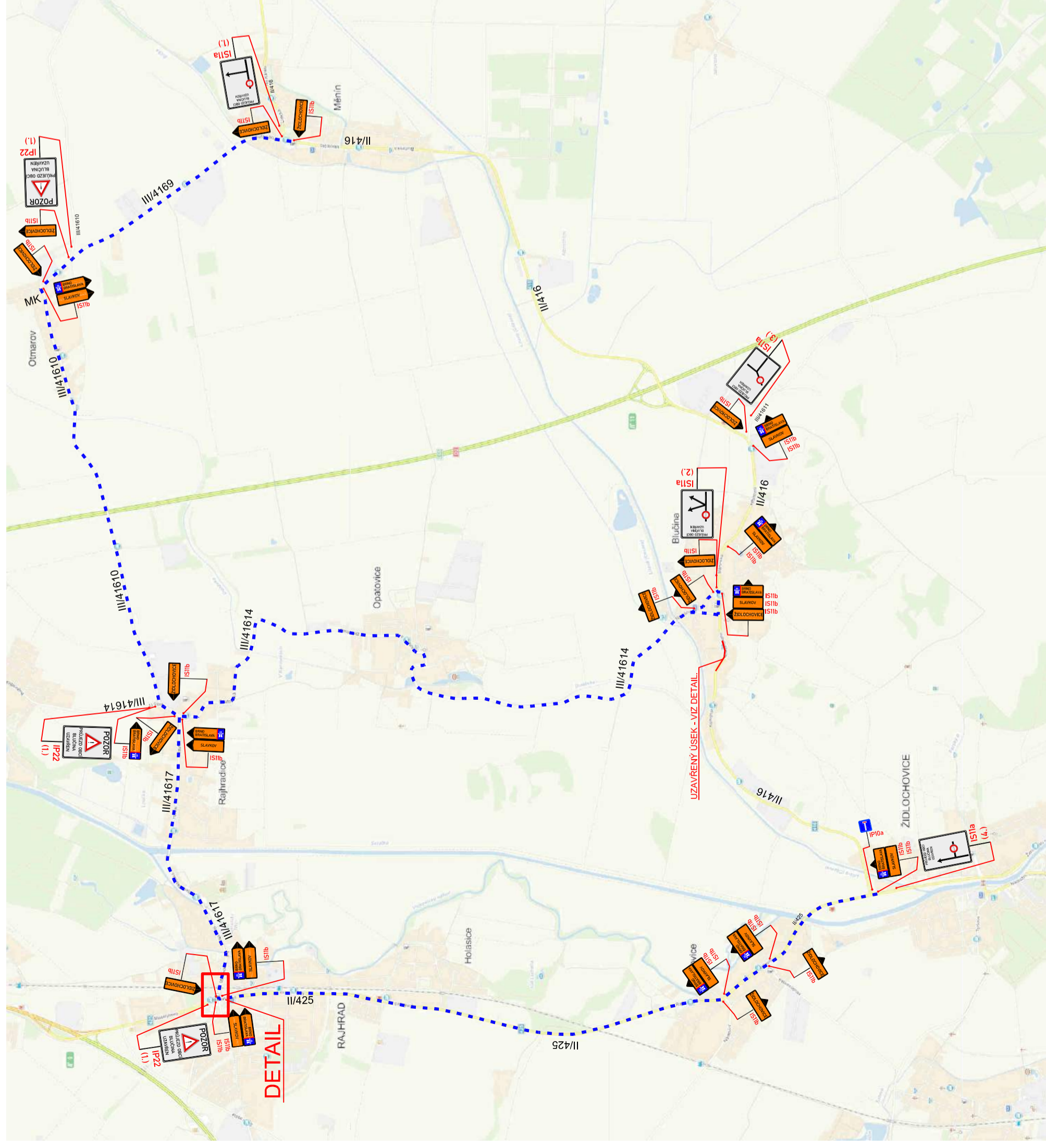


**IP22**

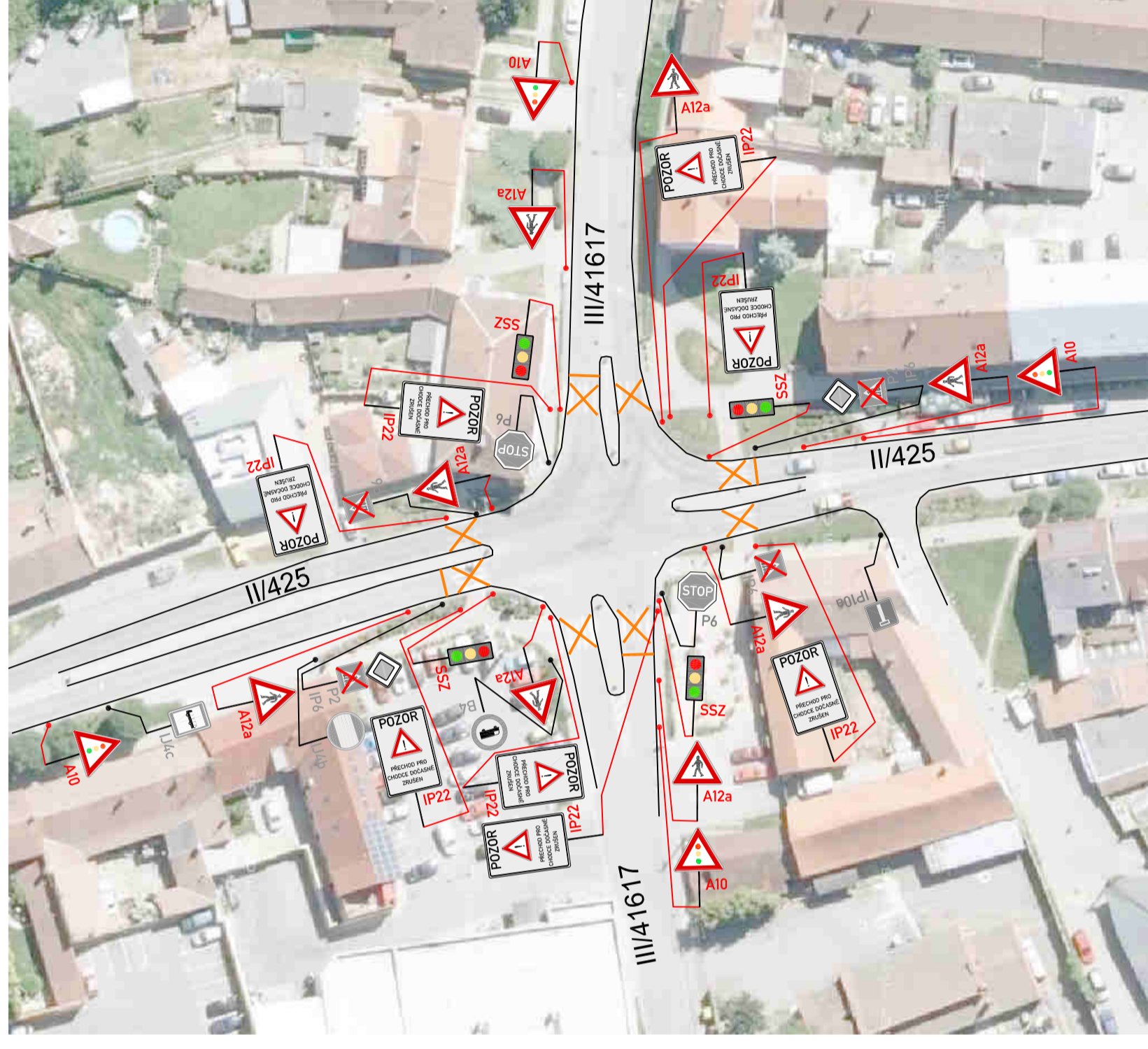


Zodp. projektant:	ČECHOVÁ	
Vypracoval:	ČECHOVÁ	
Kontroloval:	BEDNÁŘ	
MÍSTO:	BLUČINA - UL. KOMENSKÉHO	
AKCE:	OPRAVA VODOVODU	
OBSAH:	Přechodné dopravní značení	
Zemgrova 4, 615 00 BRNO tel: 602 593 383		Datum: 27.7.2016
		arch. č. Výkres č.: 17Z00035 3

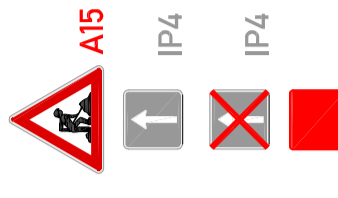
## DETAIL - RAJHRAD :



## OBJÍZDNÁ TRASA PRO ETAPU 2 :



## LEGENDA:



PŘECHODNÉ DOPRAVNÍ ZNAČENÍ

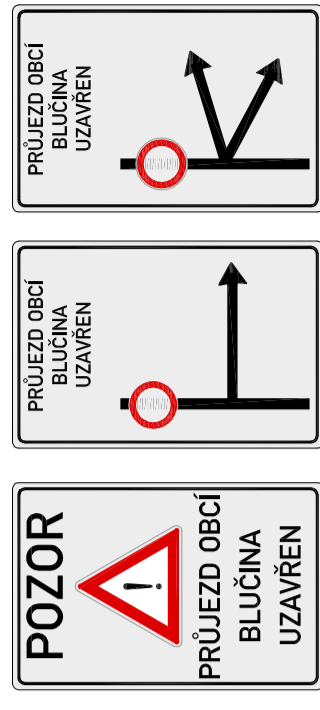
STÁVAJÍCÍ DOPRAVNÍ ZNAČENÍ

STÁVAJÍCÍ DOPRAVNÍ ZNAČENÍ  
DOČASNĚ ZRUŠENÉ

PRACOVNÍ MÍSTO

## POZNÁMKA:

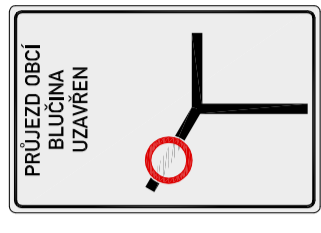
Umístění přechodného dopravního značení dle TP č.66  
(Zásady pro označování pracovišť na pozemních komunikacích)



IP22  
(1.)

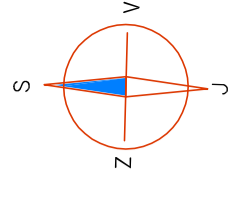
IS11a  
(1.)

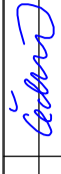
IS11a  
(2.)



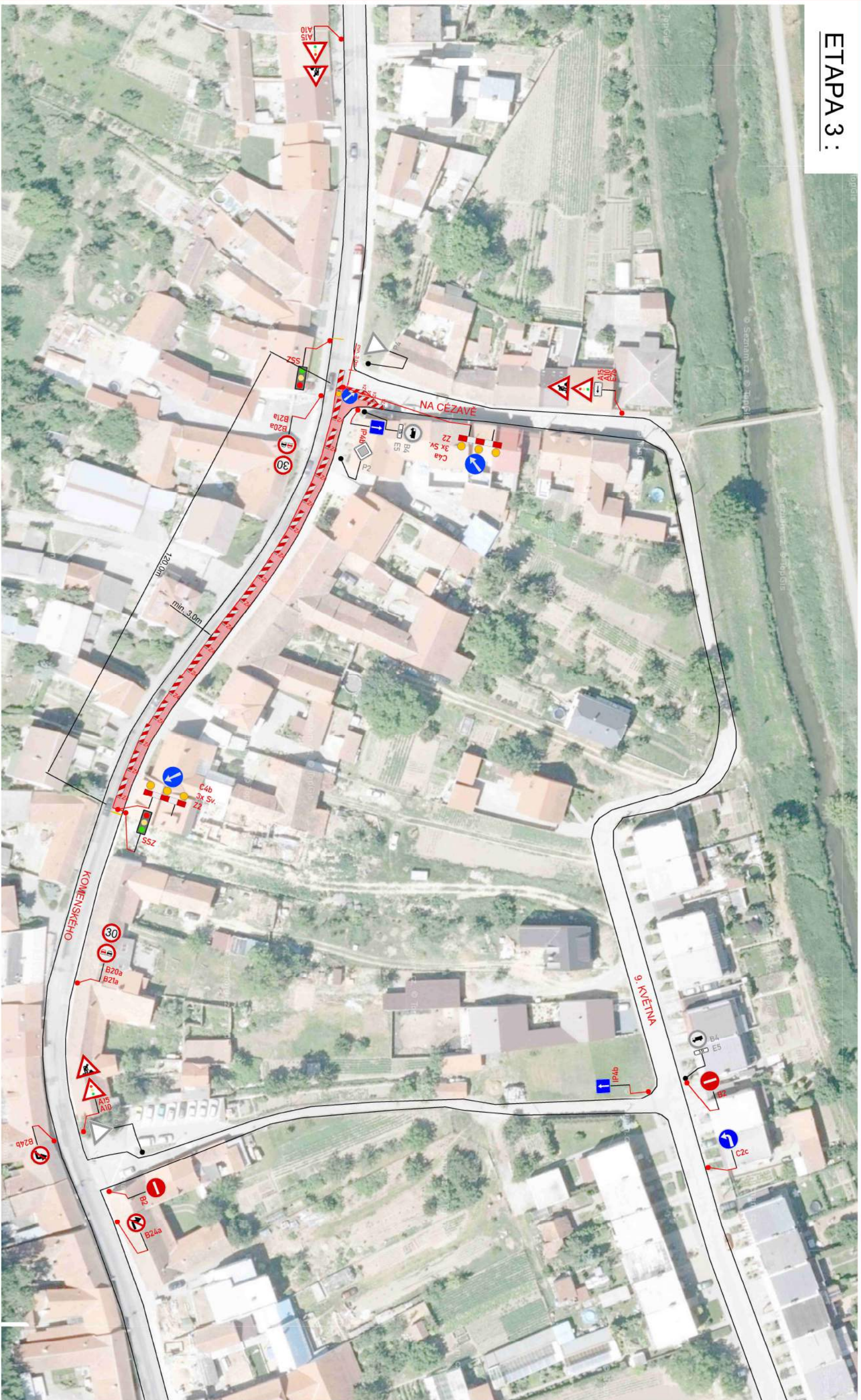
IS11a  
(3.)

IS11a  
(4.)



Zodp.projektant:	ČECHOVA	
Vypracoval:	ČECHOVA	
Kontroloval:	BEDNÁŘ	
MÍSTO:	BLUČINA - UL. KOMENSKÉHO	
AKCE:	OPRAVA VODOVODU	
Zengrova 4, 615 00 BRNO tel: 602 593 383	ZNAKOM Kompletní služby v oblasti dopravního značení	
Datum: 27.7.2016	arch. č. 17Z00035	Výkres č.: 4
OBSAH: Přechodné dopravní značení		

# ETAPA 3 :



## LEGENDA:



A15

IP4

IP4

PŘECHODNÉ DOPRAVNÍ ZNAČENÍ

STÁVAJÍCÍ DOPRAVNÍ ZNAČENÍ

STÁVAJÍCÍ DOPRAVNÍ ZNAČENÍ

DOČASNĚ ZRUŠENÉ

PRACOVNÍ MÍSTO



### POZNÁMKA:

Umístění přechodného dopravního značení dle TP č.66  
(Zásady pro označování pracovišť míst na pozemních komunikacích)

Zodp.projektant:	ČECHOVÁ	
Vypracovali:	ČECHOVÁ	
Kontrolovali:	BEDNÁŘ	
MÍSTO:	BLUČINA - UL. KOMENSKÉHO	
AKCE:	OPRAVA VODOVODU	
OBSAH:	Přechodné dopravní značení	
	Zengrova 4, 615 00 BRNO tel: 602 593 383	
	Datum: 27.7.2016	Kompletní služby v oblasti dopravního značení
	arch. č. 17200035	Výkres č.: 5

