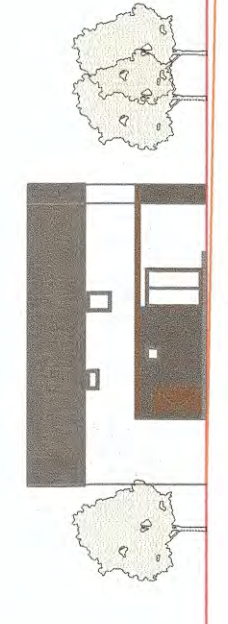
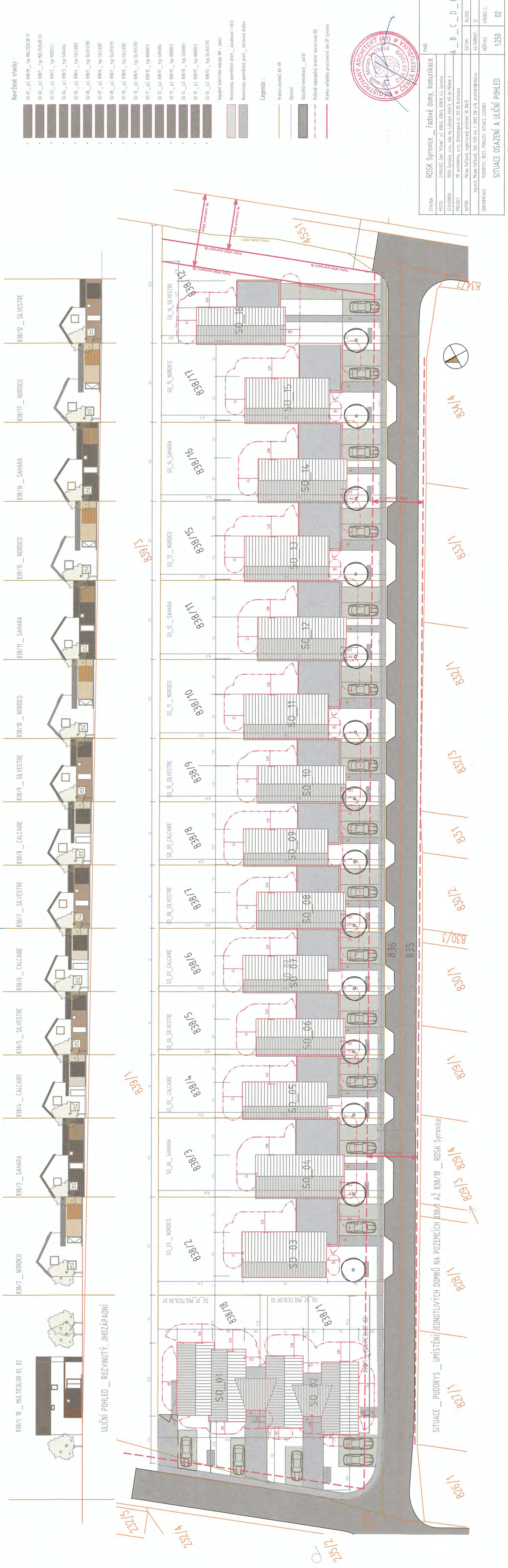


838/1, 18 \_ MULTICOLOR 01, 02



ULIČNÍ POHLED \_ ROZVINUTÝ, JIHOZÁPADNÍ



Navržené stavby :

- SO 01 \_ p.t. 838/18 \_ typ MULTICOLOR 01
- SO 02 \_ p.t. 838/1 \_ typ MULTICOLOR 02
- SO 03 \_ p.t. 838/2 \_ typ NORDICO
- SO 04 \_ p.t. 838/3 \_ typ SAHARA
- SO 05 \_ p.t. 838/4 \_ typ CALCAIRE
- SO 06 \_ p.t. 838/5 \_ typ SILVESTRE
- SO 07 \_ p.t. 838/6 \_ typ CALCAIRE
- SO 08 \_ p.t. 838/7 \_ typ SILVESTRE
- SO 09 \_ p.t. 838/8 \_ typ CALCAIRE
- SO 10 \_ p.t. 838/9 \_ typ SILVESTRE
- SO 11 \_ p.t. 838/10 \_ typ NORDICO
- SO 12 \_ p.t. 838/11 \_ typ SAHARA
- SO 13 \_ p.t. 838/15 \_ typ NORDICO
- SO 14 \_ p.t. 838/16 \_ typ SAHARA
- SO 15 \_ p.t. 838/17 \_ typ NORDICO
- SO 16 \_ p.t. 838/12 \_ typ SILVESTRE

- Doplňení elektrické energie NN - zemní
- Nonstavba zpevněných ploch \_ zasořovací rošt
- Nonstavba zpevněných ploch \_ betonová dlažba

Legenda :

- Hranice pozemků dle ÚP
- Oplocení
- Obšitá komunikace \_ asfalt
- Požární nebezpečný prostor nerost travní RO
- Hranice veřejného prostranství dle ÚP Syrovce



STAVBA:	ROSK Syrovce _ řadové domy, komunikace
MÍSTO:	SYROVCE, část "čiméř", p.t. 838/4, 838/6, 838/8, k.ú. Syrovce
STAVBNÍK:	ROSK Syrovce, s.r.o. nám. Na Lužních 266/3, 055 00 PRAHA 5
PROJEKT:	MF architektka, s.r.o. Grossešpavé 41, 811 09 Brno-Šlapanovice
AUTOR:	Miriam Féltová, registrační architektka 00 056/R
DOKUMENTACE:	PODROBY, ŘEZY, POHLEDY, SITUACE, LEGENDA
LOGARITH. MĚRKA:	1:250
ČÍSLO DOKUMENTU:	02