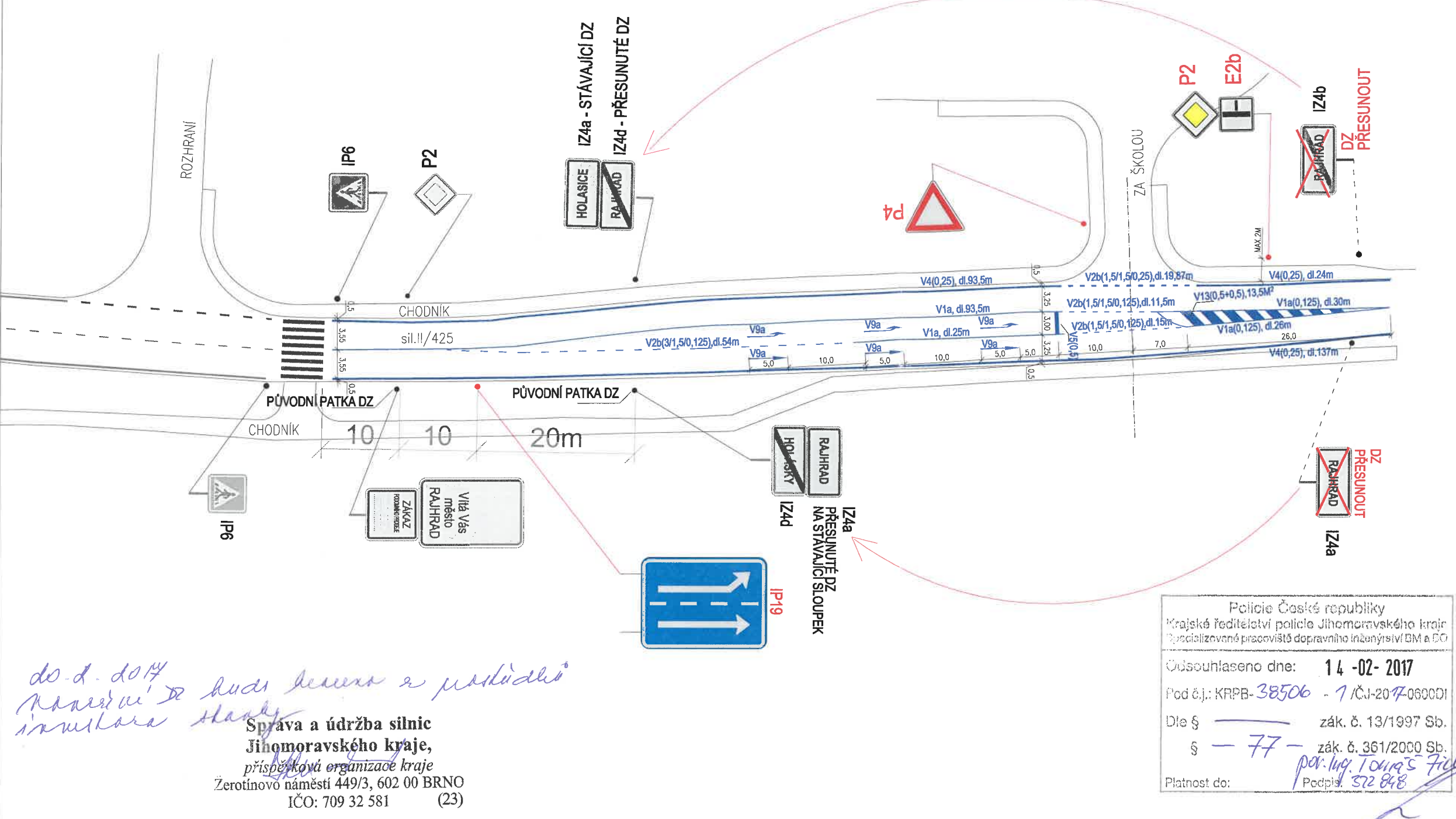


SITUACE DIO



do d. do 14. května 2017 bude provedeno a následně inženýrská studie

Správa a údržba silnic
Jihomoravského kraje,
příspěvková organizace kraje
Žerotínovo náměstí 449/3, 602 00 BRNO
IČO: 709 32 581 (23)

Policejní úřad
Krajské ředitelství policie Jihomoravského kraje
Specializované pracoviště dopravního inženýringu DM a DO

Číslo souhlaseno dne: 14-02-2017
Pod č.j.: KRFB-38506-1/ČJ-2017-060001
Dle § 77 zák. č. 13/1997 Sb.
§ 77 zák. č. 361/2000 Sb.
Platnost do: Podpis: 572 848

Příloha: OD/3344/17/KR
23. 2. 2017 str.: 1 z 1
Městský úřad Židlochovice
odbor dopravy

SOUHLASÍME S TDZ V dne
Správa a údržba silnic Jihomoravského kraje oblast Brno, Ořechovská 541/35
SOUHLASÍME S TDZ V dne
Město Rajhrad Masarykova 32, 664 61 Rajhrad
SOUHLASÍME S TDZ V dne
Obec Holasice Obecní úřad, Václavská 29, 664 61 Holasice
SOUHLASÍME S TDZ V dne

SITUACE ŠIRŠÍCH VZTAHŮ



LEGENDA

- TRVALÉ SVISLÉ DOPRAVNÍ ZNAČENÍ
 - ZRUŠENÉ NEBO PŘESUNUTÉ TRVALÉ DOPRAVNÍ ZNAČENÍ
 - NAVRŽENÉ TRVALÉ DOPRAVNÍ ZNAČENÍ
 - NAVRŽENÉ VODOROVNÉ DOPRAVNÍ ZNAČENÍ
 - STÁVAJÍCÍ VODOROVNÉ DOPRAVNÍ ZNAČENÍ
- SVISLÉ DOPRAVNÍ ZNAČKY BUDOU OSAZENY DLE ZÁSAD PRO DOPRAVNÍ ZNAČENÍ NA POZEMNÍCH KOMUNIKACÍCH TP65, 2.VYDÁNÍ
- SVISLÉ DOPRAVNÍ ZNAČKY BUDOU UMÍSTĚNY DO ZELENĚ MIMO CHODNÍK
- BUDE DODRŽENA MAXIMÁLNÍ VZDÁLENOST 2M OKRAJE SVISLÉ ZNAČKY OD OD VOZOVKY A MINIMÁLNÍ SVISLÁ VZDÁLENOST SPODNÍHO OKRAJE ZNAČKY NAD ÚROVNĚ TERÉNU 1,2M

ZODPOVĚDNÝ PROJEKTANT:	Ing.arch. Veronika Havlátová		GEFAB CS
VYPRACOVAL:	Ing.arch. Veronika Havlátová		
KONTROLOVAL:	Jakub Humplík		
NÁZEV STAVBY:	II/625 Rajhrad, Holasice Lokalita Za Školou - nové připojení k sil. II/625	ČÍSLO ZAKÁZKY:	I/2017
		DATUM:	24.01.2017
		FORMÁT:	2x A4
OBSAH:	Situace trvalého dopravního značení	MĚŘITKO:	-
		ÚČEL:	RDS
		ČÍSLO PŘÍLOHY:	1
		SOUPRAVA:	