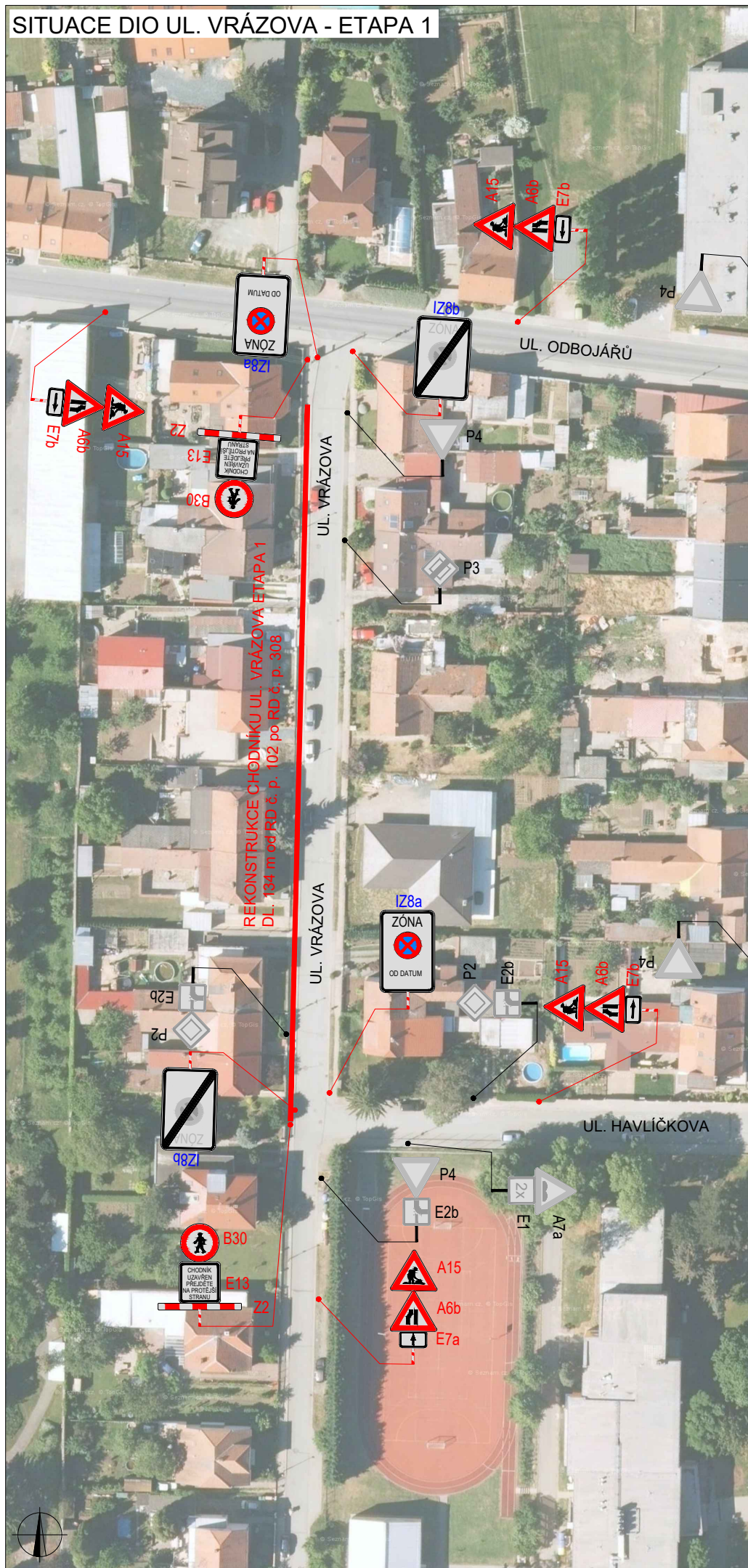
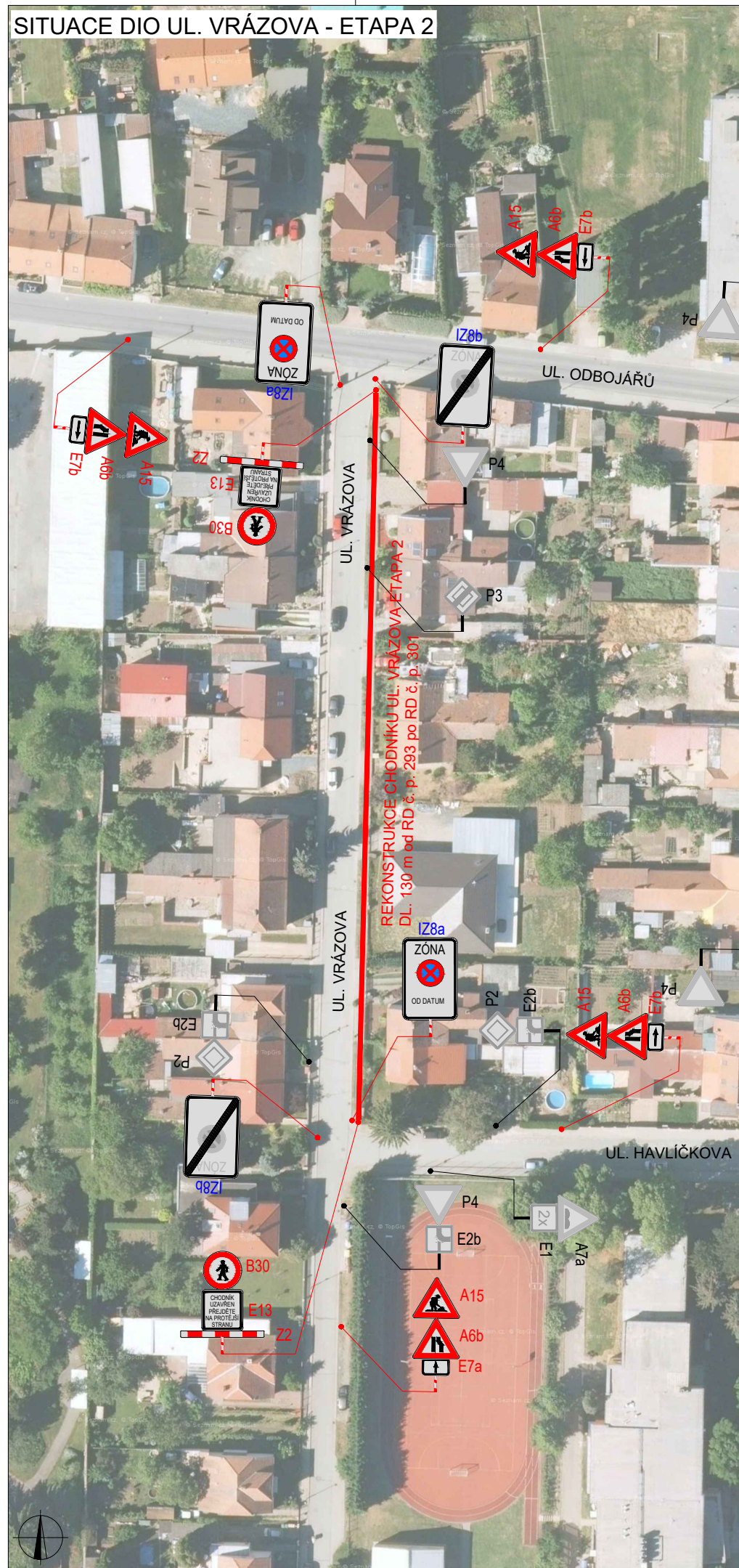


SITUACE DIO UL. VRÁZOVA - ETAPA 1

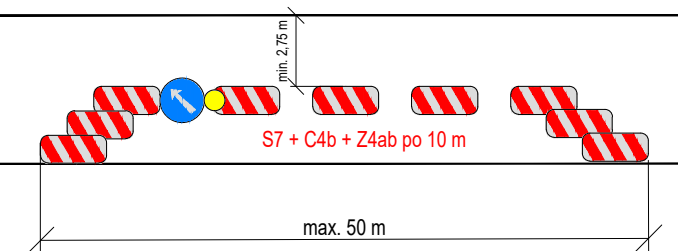


SITUACE DIO UL. VRÁZOVA - ETAPA 2

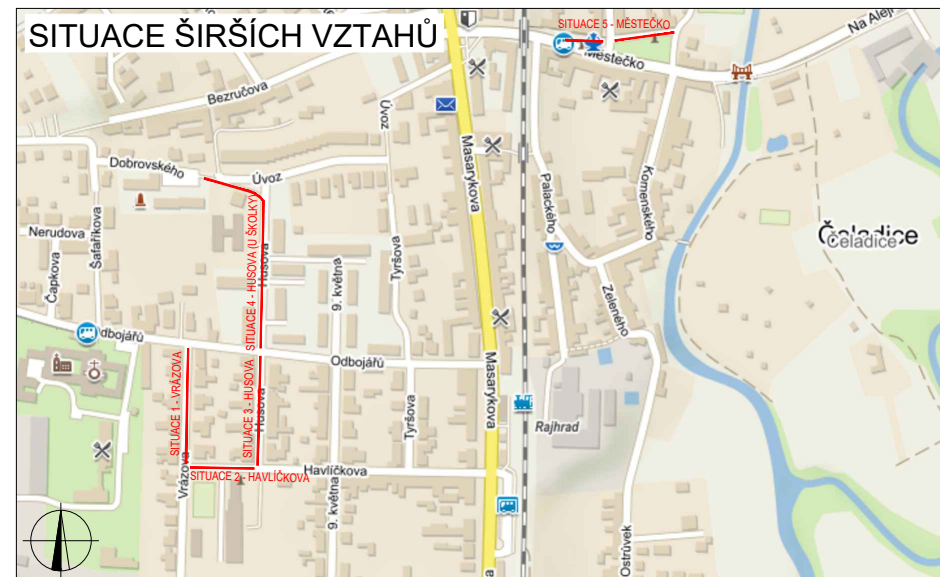


PLATNOST DOKUMENTACE

POSUVNÉ PRACOVNÍ MÍSTO



SITUACE ŠIRŠÍCH VZTAHŮ



Použité dopravní značení bude v základní velikosti a v reflexním provedení tř.1

K návrhu dopravního značení bylo využito:
TP 65 Zásady pro dopravní značení na pozemních komunikacích
TP 66 Zásady pro označování pracovních míst na pozemních komunikacích, II.vydání

		DoZBos s.r.o. Otakara Kubína 17 680 01 Boskovice Tel.: 723 660 675 E-mail: dozbos@dozbos.cz www.dozbos.cz	
		VYPRÁCOVAL: Ing. Adam Ohera	KONTROLOVAL: Ing. Mgr. Josef Janík
NÁZEV STAVBY: RAJHRAD - STAVEBNÍ ÚPRAVY CHODNÍKŮ NA ULICÍCH MĚSTEČKO, VRÁZOVA, HAVLÍČKOVA, HUSOVA			ČÍSLO VYKRESU: 1
OBJEKT: ČÁST UL. VRÁZOVA		FORMÁT: 2 x A4	