

Památník písemnictví na Moravě

slova, věty, knihy – vážně i hravě

únor 2015

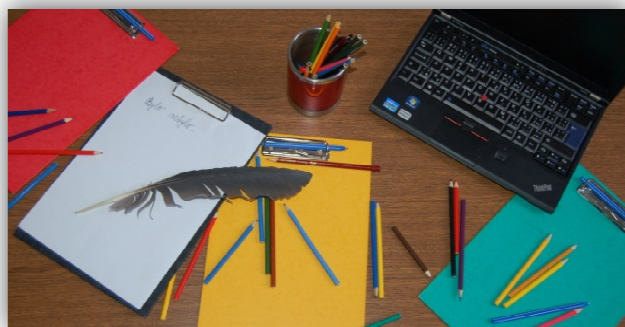
3. února 2015

10.00 – 11.00 hod. I. kategorie (12–15 let)

11.15 – 12.45 hod. II. kategorie (16–19 let)

Krocení literární múzy – Rajhrad

Doprovodný program literární soutěže pro mládež Skrytá paměť Moravy. Seminář tvůrčího psaní pro žáky ZŠ a SŠ ve věku 12–19 let k letošnímu soutěžnímu tématu „Všude dobře...“ Pouze pro přihlášené! Registrace na adrese pamet@muzeumbrnenska.cz.



19. února – 26. dubna 2015

Mistrovské drobnosti

Nahlédnutí do sbírek Muzea Brněnska zaměřené na výtvarné skvosty 18. a 19. století. Grafika, kresba, akvarely, miniatury a drobné předměty užitého umění, dokládající proměnu dobového vkusu od barokní reprezentativnosti k romantickému sentimentu. Vernisáž se uskuteční ve středu 18. února v 17.00 hod.

Trvá výstava:

27. listopadu 2014 – 14. června 2015

Host do domu – sen o svobodě

Téměř naplněný sen o dokonalém literárním časopise. Připomenutí slavné éry 60. let minulého století a její reflexe na stránkách bezmála legendárního titulu, který vycházel v Brně. Host do domu očima svých tvůrců, příspěvatelů, pamětníků a také čtenářů.



Muzeum Brněnska
PAMÁTNÍK
PÍSEMNICTVÍ
NA MORAVĚ

Muzeum Brněnska, p. o., Památník písemnictví na Moravě, Klášter 1, 664 61 Rajhrad. Změna programu vyhrazena. Tel.: 547 229 136, www.muzeumbrnenska.cz. Doprava z Brna autobusem IDS JMK č. 505 z ÚAN Zvonařka, vlakem z hl. n. každou půlhodinu, směr Břeclav. Areál benediktinského kláštera v Rajhradě. Otevřeno út–ne 9.00–16.00 hod. Rekonstrukce klášterních prostor pro potřeby Muzea Brněnska, p. o. se provádí z prostředků Jihomoravského kraje, Norských fondů a ROP Jihovýchod.