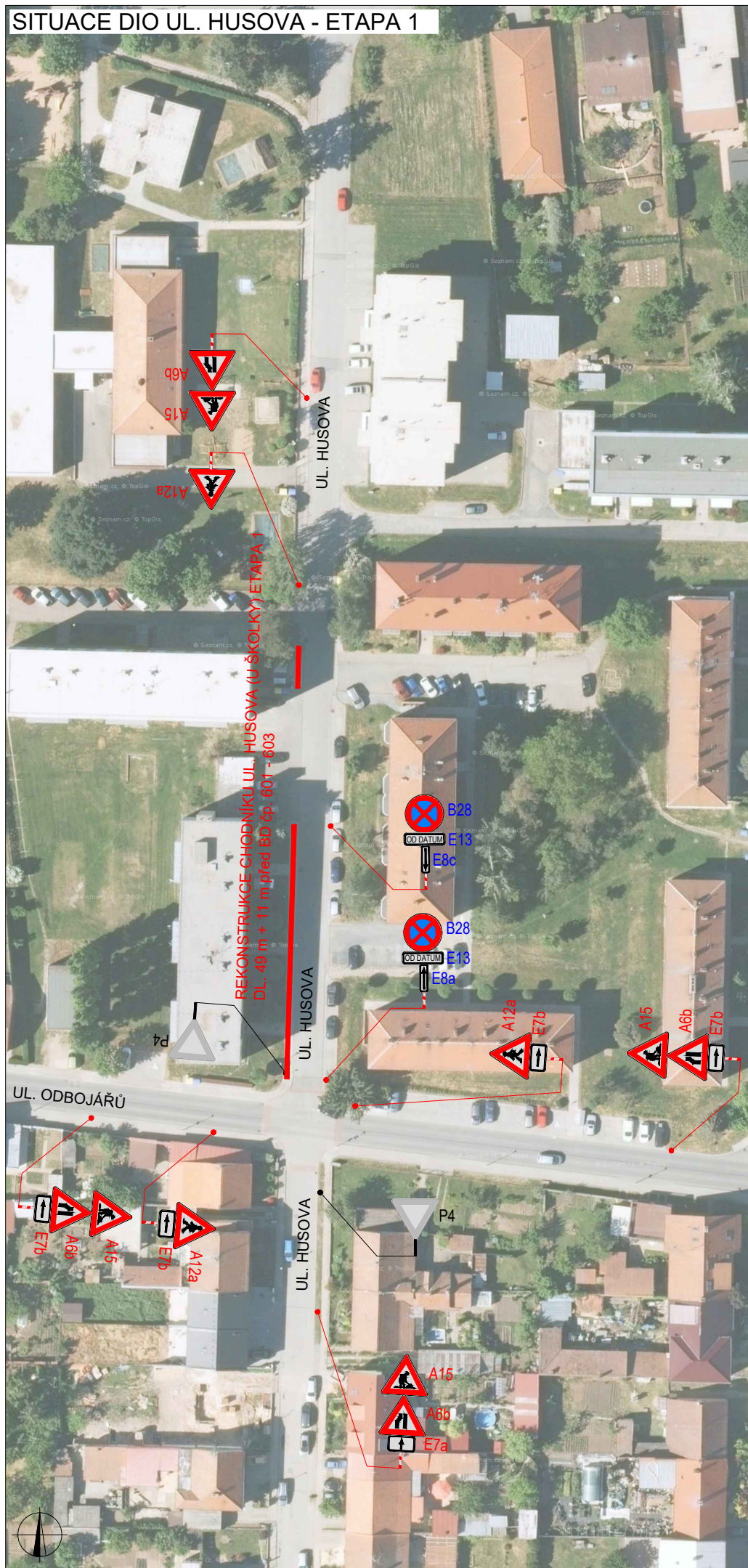
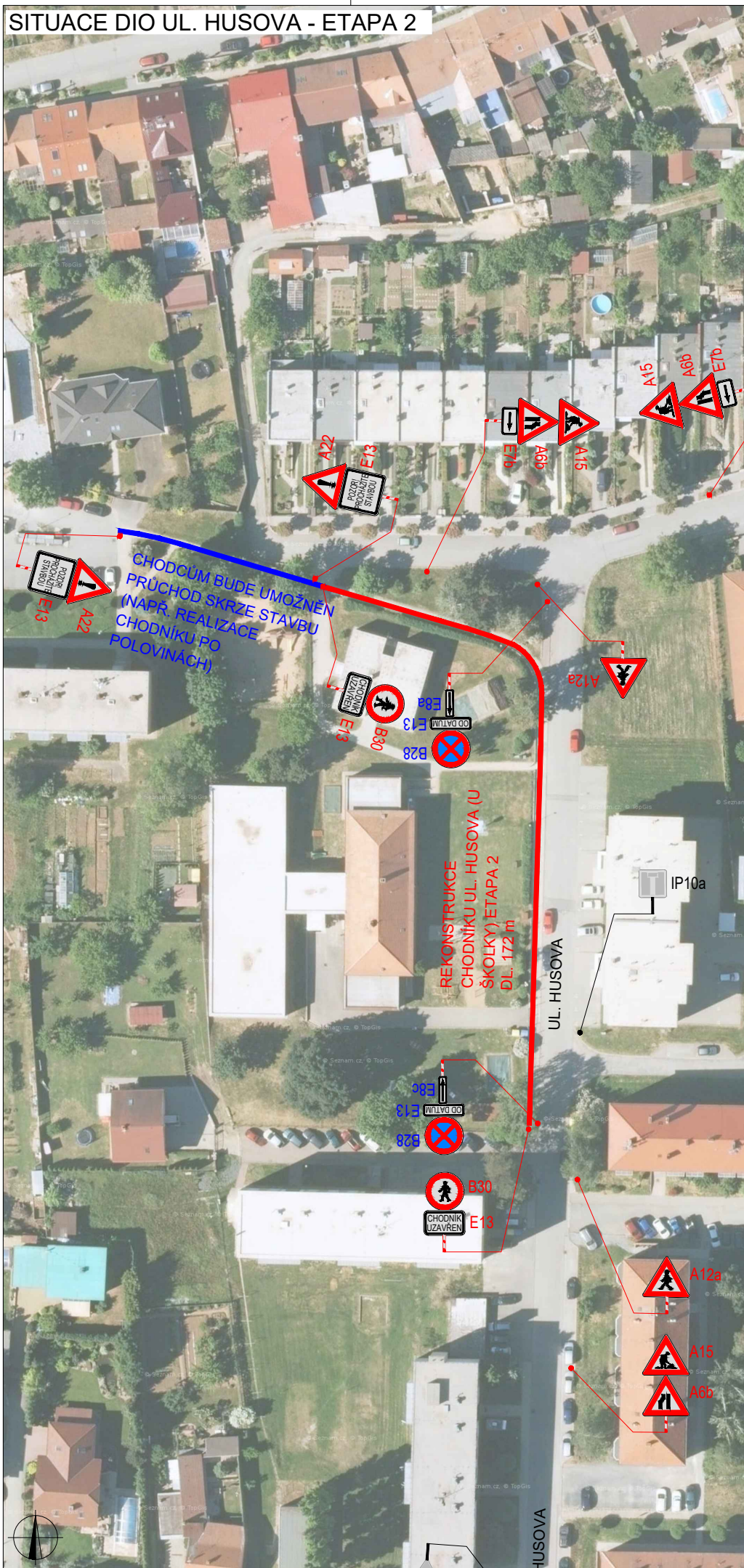


SITUACE DIO UL. HUSOVA - ETAPA 1

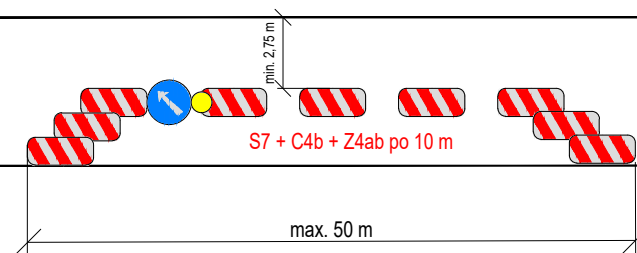


SITUACE DIO UL. HUSOVA - ETAPA 2

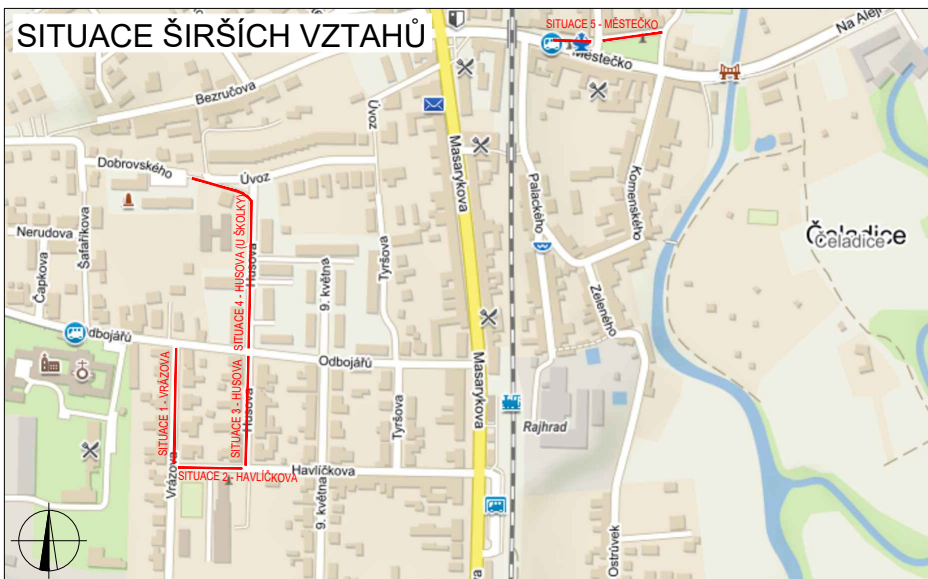


PLATNOST DOKUMENTACE

POSUVNÉ PRACOVNÍ MÍSTO



SITUACE ŠIRŠÍCH VZTAHŮ



Použité dopravní značení bude v základní velikosti a v reflexním provedení tř.1

K návrhu dopravního značení bylo využito:  
 TP 65 Zásady pro dopravní značení na pozemních komunikacích  
 TP 66 Zásady pro označování pracovních míst na pozemních komunikacích, II. vydání



DoZBos s.r.o.  
 Otakara Kubína 17  
 680 01 Boskovice  
 Tel.: 723 660 675  
 E-mail: dozbos@dozbos.cz  
 www.dozbos.cz

VYPRÁCOVAL: Ing. Adam Ohera	KONTROLOVAL: Ing. Mgr. Josef Janík	DATUM: 2020/06	STUPEŇ: RDS
NÁZEV STAVBY: RAJHRAD - STAVEBNÍ ÚPRAVY CHODNÍKŮ NA ULICÍCH MĚSTEČKO, VRÁŽOVA, HAVLÍČKOVA, HUSOVA			ČÍSLO VYKRESU: 4
OBJEKT: ČÁST UL. HUSOVA U ŠKOLKY			